

2016年度
前期開講

博士前期・後期課程学生対象。学部生も聴講可
※学部生の申込みはリーディング大学院推進センターまで

実践的な IT スキルを身につけよう！

IT 活用法 I

日時：4月14日開講、木曜1・2限

場所：共通講義棟3号館209室

情報系に限らず幅広い学生を対象に情報処理の基礎の習得を目的とします。表計算ソフトウェアを用いてデータの集計、分類を行うための基本的な操作方法について説明します。演習においては、題材として Excel の各種機能を用いて企業における経理の実務に近い作業を行ってもらいます。これにより、研究に必要なとなる実験データの集計やグラフ化などを行うことができるようになります。

■ 授業スケジュール ■

1) Excel の基本機能

セルの入力・検索・並べ替え、テーブルやグラフの作成など

2) Excel の関数

関数を用いた集計、セルの参照、条件分岐など

3) Excel を用いた基本的な実務

出納帳の記帳や在庫管理など

4) 試算表の作成

仕訳への変換、データの出力

5) 試算表を読み解く

試算表から得た情報を分析する

講師：京田 文人 先生

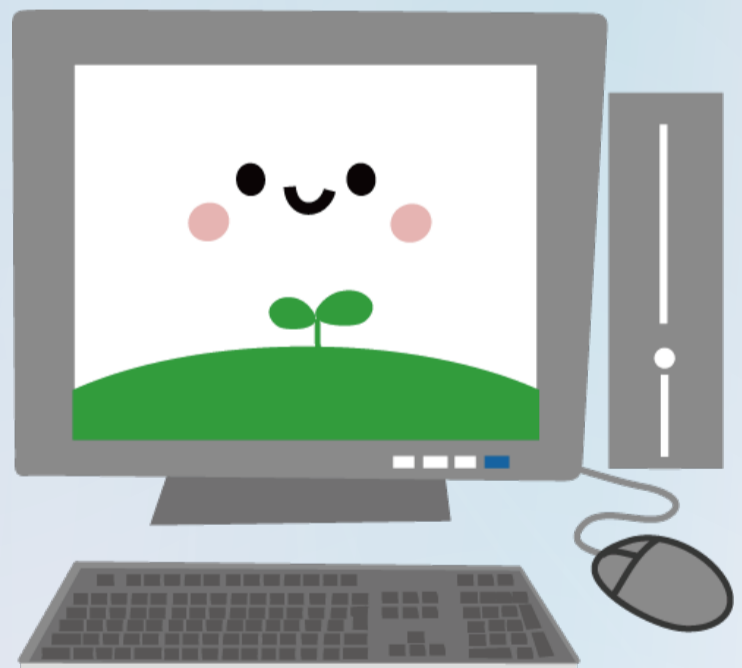
■ プロフィール ■

博士(工学)。専門はコンピュータグラフィックス、キャラクターアニメーション、機械学習。

2012年 東京工業大学大学院博士課程修了、

2012年 シリコンスタジオ株式会社入社、現在に至る。

コンピュータグラフィックスのリアルタイムレンダリング技術に関する研究開発に従事。



国立大学法人お茶の水女子大学
リーディング大学院推進センター

Tel : 03-5978-5775 E-mail : leading-center@cc.ocha.ac.jp

ホームページ : <http://www-w.cf.ocha.ac.jp/scitech/>

詳しくは Web で

お茶大 リーディング

検索

